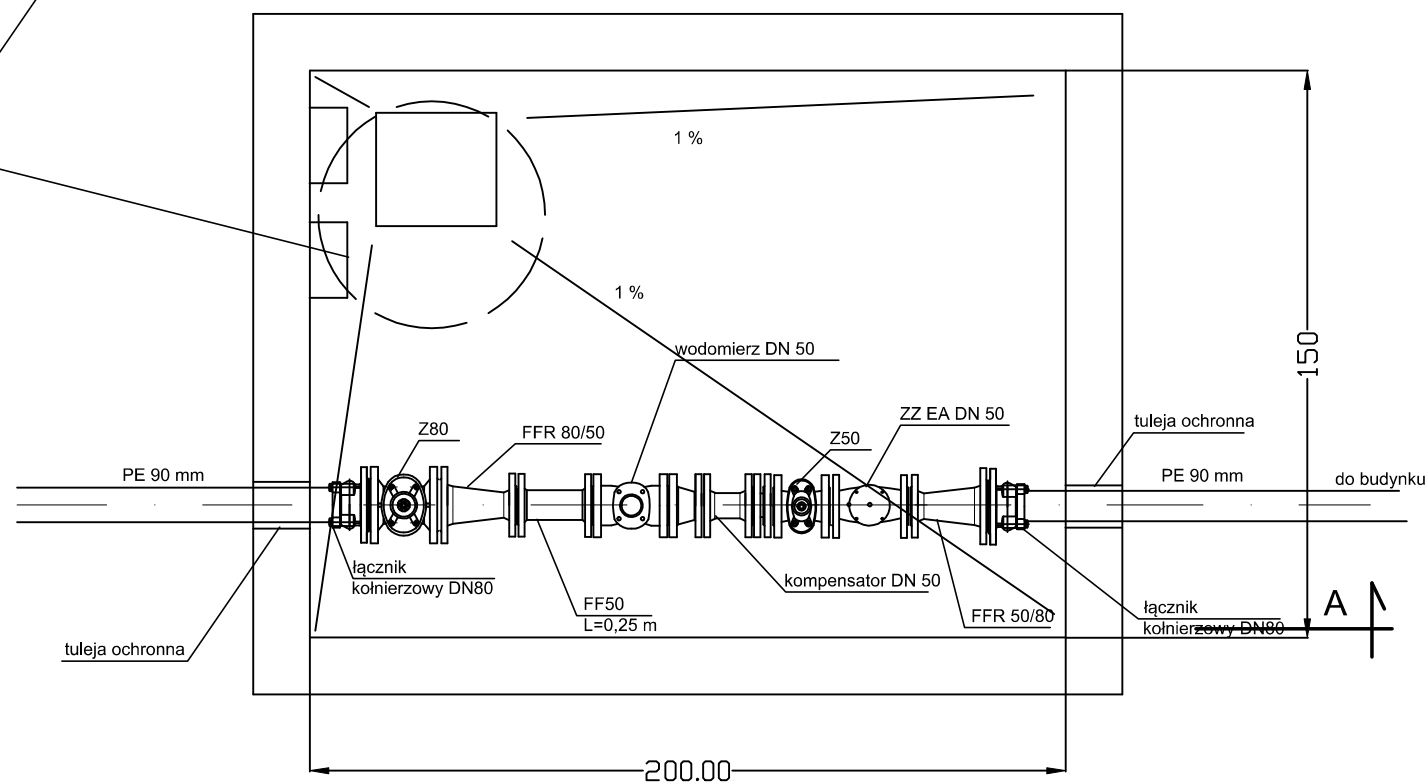


stopnie zjazdowe  
w rozstawie co 30 cm



## REKON

BIURO USŁUG KOSZTORYSOWO-PROJEKTOWYCH  
80-298 GDAŃSK, UL. DEDALA 4, tel. 058 301 00 53, 601 08 20 46

INWESTOR:

Wojewódzka Komenda Policji w Gdańsku  
ul. Okopowa 15, 80-819 Gdańsk

Funkcja:	Imię i nazwisko:	Uprawnienia:	Podpis:
Projektant:	mgr inż. Bogdan Doliński	POM/0016/POOS/03	
Opracował:	mgr inż. Małgorzata Mróz		
Projektant:			
Sprawdził:			

OBIEKT:  
Adaptacja budynku magazynowego KPP w Lęborku na funkcję  
biurowo-garażową.  
Lębork, ul. Toruńska 5, dz. nr 23/1

Nazwa rysunku:

KOMORA WODOMIERZOWA

Faza: P W

Data: 12.2013

Skala: 1:20

Nr rysunku: 5